

## Doby Plaza / ロフト付 SOHO を持つ複合ビル

テナント× SOHO：重厚感、浮遊感のあるファサード / スキップフロア、高天井の開放的な空間



### DATA

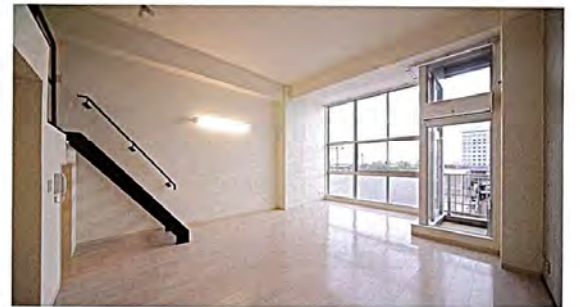
所在地 千葉県茂原市  
P M 夢相続  
施工 アーバンマイチ 東京支店  
敷地面積 238.77㎡  
延床面積 537㎡+ロフト64㎡  
構造・規模 RCラーメン構造 地上4階  
竣工 2013年6月

計画地は郊外のロードサイドから一本入った住宅街との境に位置する。茂原市役所から200mほどの距離にある。1,2階テナント、3,4階SOHOのコンパクトな複合ビルの計画である。

ファサードデザインは1階基壇部分に重厚感あるレンガタイルを用い、その上にRCの箱が浮いているような浮遊感と軽快感を表現した。

内部空間は3階のSOHOに特徴がある。広さは各45㎡、ロフトを絡めた空間であるが、スキップフロアや大きなロフトなど間取りは全て異なる。リビングの天井高はなんと3.8mの開放的な空間である。

打放しの壁には施工時のセパレーター、ネジ(木コ)をそのまま残し、クールなデザインとした。ここにはアートや自転車、TVなどの重量物もかけることが出来る利便性も意識している。

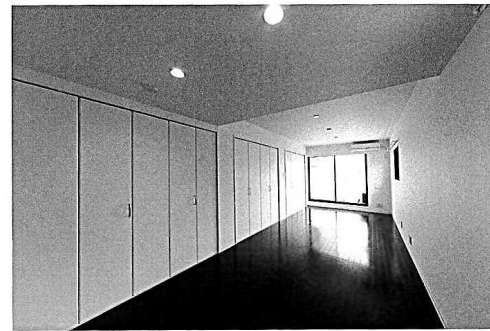
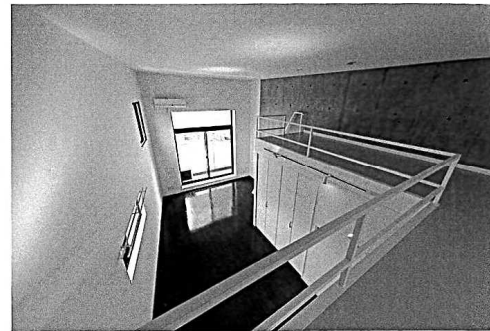


## KT-Linkage / 多様性と繋がり

オーナー住戸×賃貸住戸：リズムカルでシャープなファサード / 全てが異なるデザイン空間



多様性と繋がり：世代を超えて受け継がれていく建築。  
繋がり (Linkage) をイメージさせる四角いリングをコーナーに配置。それと対比する上昇性を感じさせる勢いあるバーを配しリズムカルでシャープなファサードに仕上げた。  
住居は1階をオーナー自邸、2、3階を賃貸住戸の構成とし、内部空間はシャープで多様性あるものに仕上げた。8戸の住戸は35㎡～90㎡、大きさ空間の構成など全て異なる。2階住戸は横への広がりデザインした、キッチンも隠せる壁全面10mもの収納を持つユニットなどがある。  
3階住戸は縦への広がりデザインした。天井高3.7mの高い天井と一体化した10㎡以上の大きなロフト、コンクリート打放しの壁など、スタイリッシュなドラマ性を演出している。



### DATA

所在地 埼玉県南浦和市文蔵  
P M 夢組院  
施工 河堀建設  
敷地面積 240.27㎡  
延床面積 405.44㎡  
構造・規模 PC 壁式構造 地上3階  
竣工 2014年5月